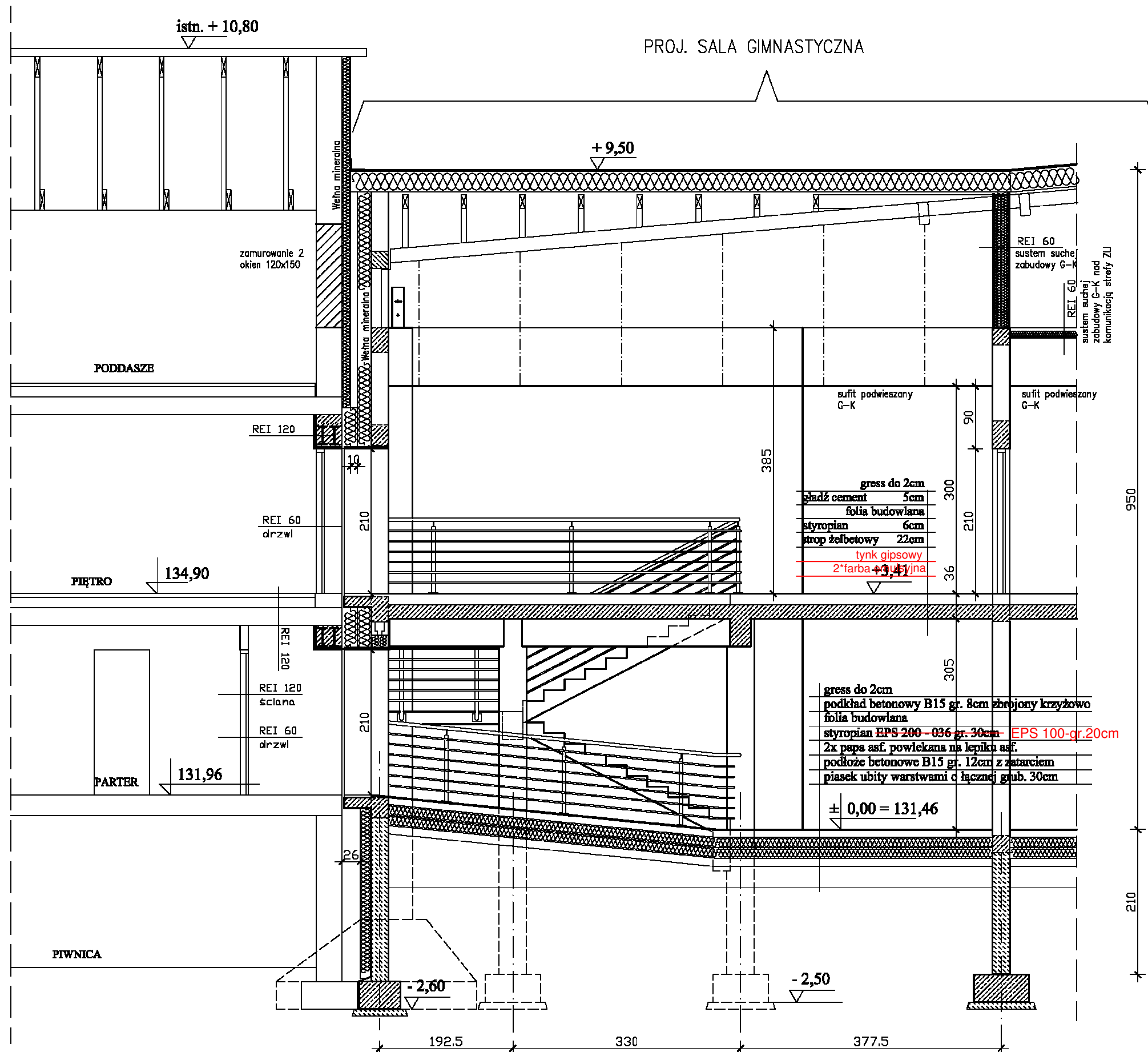


ISTNIEJĄCY BUDYNEK SZKOŁY



PROJ. SALA GIMNASTYCZNA

ZMIANY NIEISTOTNIE  
NANIESIONO KOLOREM  
CZERWONYM  
31.10.2019R

PRZEKRÓJ C-C

"DOM-BUD" Suwałki		SPECJALN: ARCHITEKTON			
OBIEKT:	Sala gimnastyczna wraz z łącznikiem przy Zespole Szkół w Kruklankach	STADIUM: PB	NR RYS.: A8		
		SKALA: 1:50			
ADRES: 11 - 612 KRUKLANKI ul. 22-go Lipca 34, dz.nr 254		RYS: Przekrój C-C			
IMIĘ I NAZWISKO:		NR UPR.	DATA	PODPIS	
PROJEKTANT:	arch.Andrzej Horodeński	BL-3/83	22.02.2017		
WSPÓŁPRACA:	mgr.Paweł Kalinowski		22.02.2017		
SPRAWDZAJĄCY:	arch.Teresa Kolasa-Maluty	402-Km/73	22.02.2017		